

Как определить, есть ли у ребенка вши?

Если в школе обнаружен педикулез, то выход только один: проверить ВСЕХ детей. Ведь только общими усилиями можно избавиться от вшей. С помощью описанных ниже восьми шагов вы сможете сразу определить, есть ли вши у вашего ребенка, и быстро устранить данную проблему.

Что вам понадобится?



20 хвілін



Расческа



Зубочистка



Гребень от вшей

Хороший гребень для вычесывания вшей вы можете купить в аптеке. У такой расчески очень мелкие, жесткие, загнутые зубцы, которые расположены очень близко друг к другу.



Миска с теплой водой



Крем-ополаскиватель, кондиционер или бальзам



2 полотенца



Белые салфетки или бумажные полотенца

Как вычесывать вшей?

www.klasse.be/ouders/klikprint



1

Ребенок сидит, нагнувшись над раковиной или ванной. Обильно намочите волосы теплой водой.



2

Вотрите в волосы очень большое количество кондиционера. Не смывайте.



3

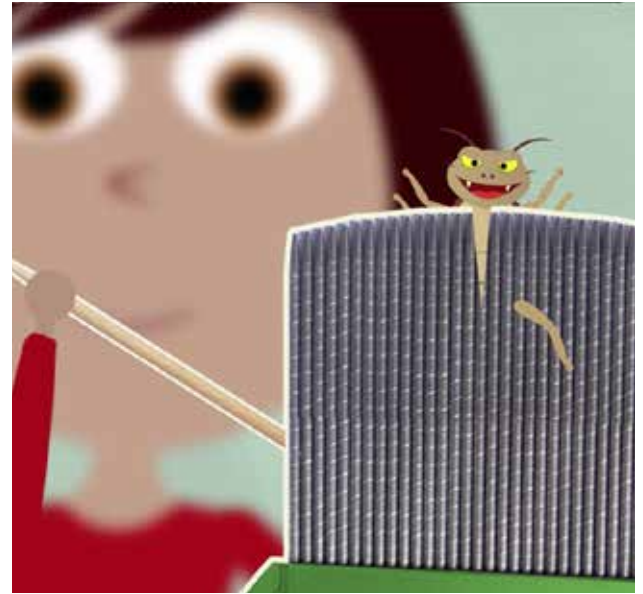
Расчешите сбившиеся волосы обычной расческой.



4

Затем расчешите волосы гребнем от вшей. Расчесывайте сзади вперед, т.е. от задней части шеи ко лбу. Начинайте рядом с ухом и с каждым движением гребня продвигайтесь дальше, пока не доберетесь до другого уха.

Внимание: гребень следует прижимать к коже головы, потому что вши располагаются как можно ближе к корням волос.



5

После каждого движения гребнем вытирайте его белой салфеткой и проверяйте, видны ли на ней вши.

Они хорошо заметны на белом фоне. Одна вошь имеет размер от 2 до 4 мм, ее цвет – от сероватого до коричневого.

6

Если вы заметили вшей между зубцами гребня, достаньте их при помощи зубочистки.



7

Скажите ребенку сесть прямо. Повторите процедуру вычесывания гребнем от вшей, но продвигайтесь теперь в другом направлении: спереди назад, т.е. ото лба к задней части шеи.

Снова начните рядом с одним ухом и с каждым движением гребня продвигайтесь к другому уху. После каждого движения вытирайте гребень салфеткой и проверяйте, видны ли на ней вши.

8

После завершения процедуры хорошо прополощите волосы водой, и вытрите их полотенцем.

Вы обнаружили вшей?



Вы обнаружили вшей? Тогда повторяйте процедуру вычесывания каждые 3 дня – до тех пор, пока вши не исчезнут полностью.

X X X



Кроме того, на наличие вшей следует проверить всех, кто живет в одной квартире (одном доме) с ребенком.



После использования все расчески и щетки для волос следует подержать в горячей воде при температуре 60° C в течение пяти минут.



Все наволочки и полотенца, которыми пользуется ребенок, также следует постирать при температуре 60° C.

Повторяйте процедуру каждые три дня на протяжении 2 недель.



5 min



2x

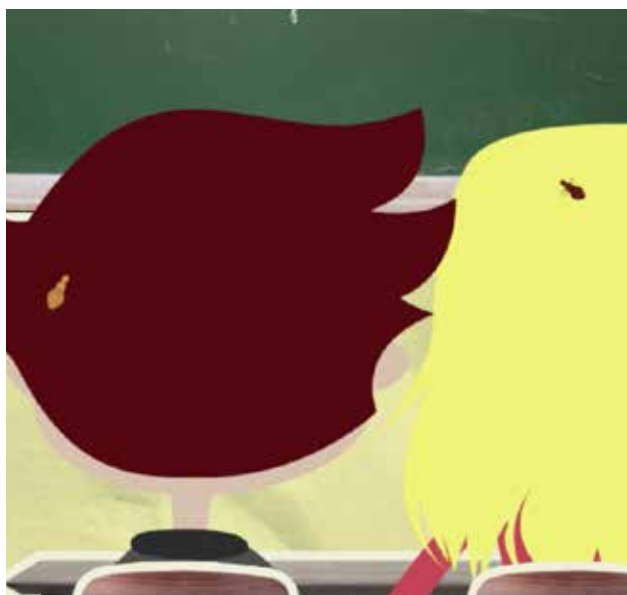
X X X



Вши погибают, если в течение двух дней они не получают доступа к голове. Поэтому постельное белье, мягкие игрушки, шапки и шарфы следует положить в недоступное место на 48 часов.



Также их можно положить на ночь в морозильную камеру, потому что там они тоже не выживут.



Если вы не смогли избавиться от вшей за 14 дней, то обратитесь к вашему семейному врачу или в аптеку.

